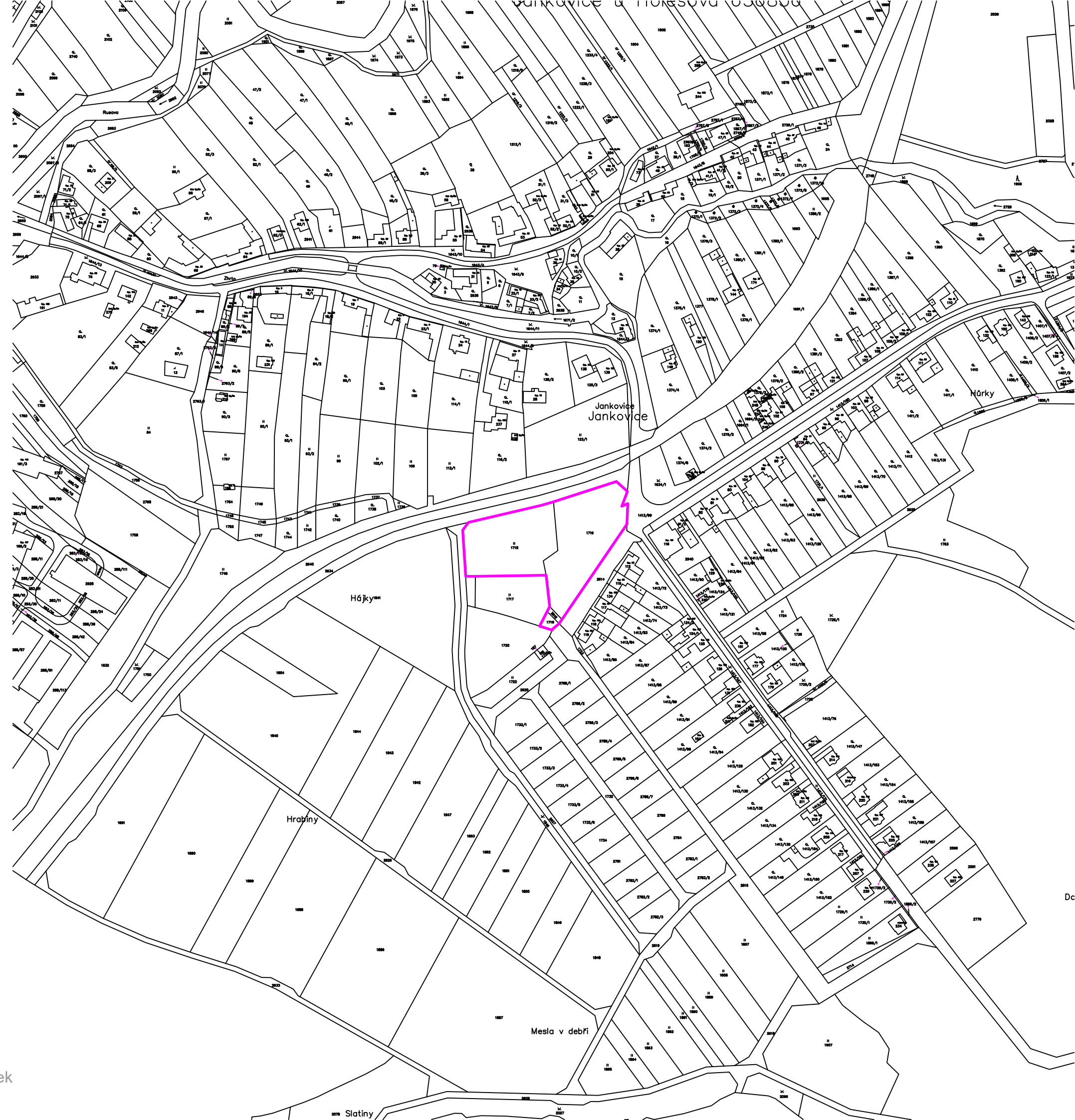


SPORTOVNĚ RELAXAČNÍ AREÁL V JANKOVICÍCH

Architektonická studie



Investor: Obec Jankovice
Zakázkové číslo: 19 036
Datum: 3/2020

SOLICITE s.r.o., Ing. arch. Dagmar Janů, Ing. arch. Vojtěch Pimek

IDENTIFIKAČNÍ ÚDAJE

NÁZEV PROJEKTU

Studie sportovně relaxačního areálu v Jankovicích

MÍSTO PROJEKTU

Obec Jankovice, okres Kroměříž, kraj Zlínský
Katastrální území Jankovice u Holešova

ÚDAJE O INVESTOROVĚ

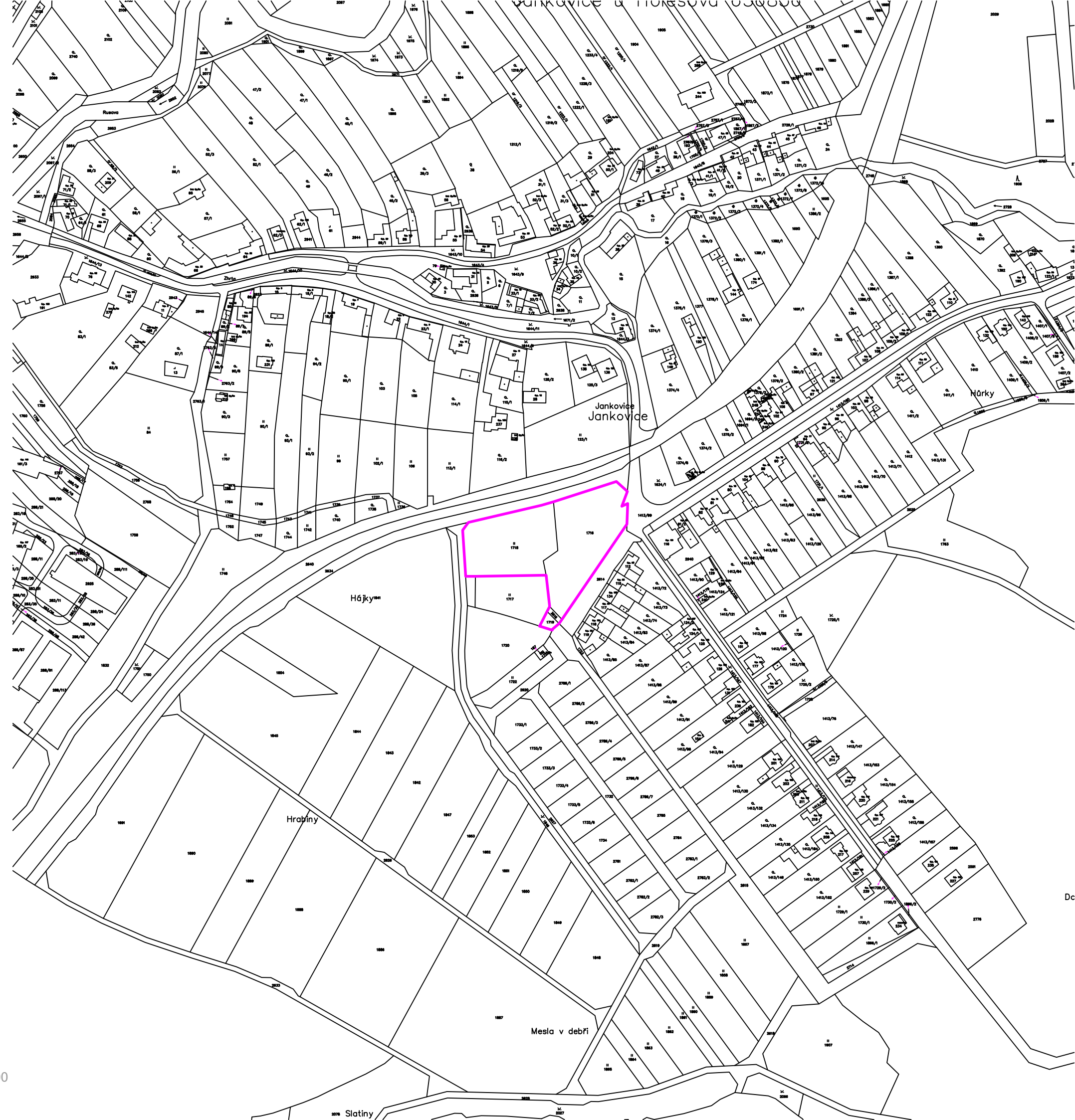
Obec Jankovice
Jankovice 101
769 01 Holešov
IČ 00287288

ÚDAJE O ZPRACOVATELI STUDIE

SOLICITE s.r.o.
Lidická 292/38
150 00 Praha 5
IČ 022 32 651

PŘEDMĚT STUDIE

Návrh sportovně relaxačního areálu a nové budovy se zázemím pro areál, občerstvením, klubovnou a knihovnou.



STÁVAJÍCÍ STAV - ŠIRŠÍ VZTAHY

Předmětem studie je návrh sportovně relaxačního areálu a nové budovy se zázemím pro areál, občerstvením, klubovnou a knihovnou v obci Jankovice.

Obec se nachází ve Zlínském kraji na patě Hostýnsko-vsetínské hornatiny severozápadně od města Holešova. Zájmové území spravované obcí Jankovice se rozkládá na území jednoho katastru- Jankovice u Holešova (okres Kroměříž).

Majoritní část obce se rozkládá na levém břehu řeky Ruslavy a celá je od východu na západ přeřta v půli potokem Zhra, který se do Ruslavy vtéká na západním okraji zastavěného území.

Obec se skládá převážně ze zástavby rodinných domů a je rozložena v mírném dolíku, ale celkově se mírně svažuje směrem na západ až severozápad

Pomyslný střed území obce tvoří zastavěné území, které je obklopeno převážně zemědělsky využívanými pozemky a lesními pozemky.

Obec lze charakterizovat jako sídlo venkovského typu s jednoduchým urbanistickým uspořádáním funkčních zón s převahou obytnou funkcí. Obytnou zástavbu tvoří převážně rodinné domy a adaptované zemědělské usedlosti soustředěné podél místního komunitního systému.

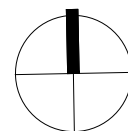
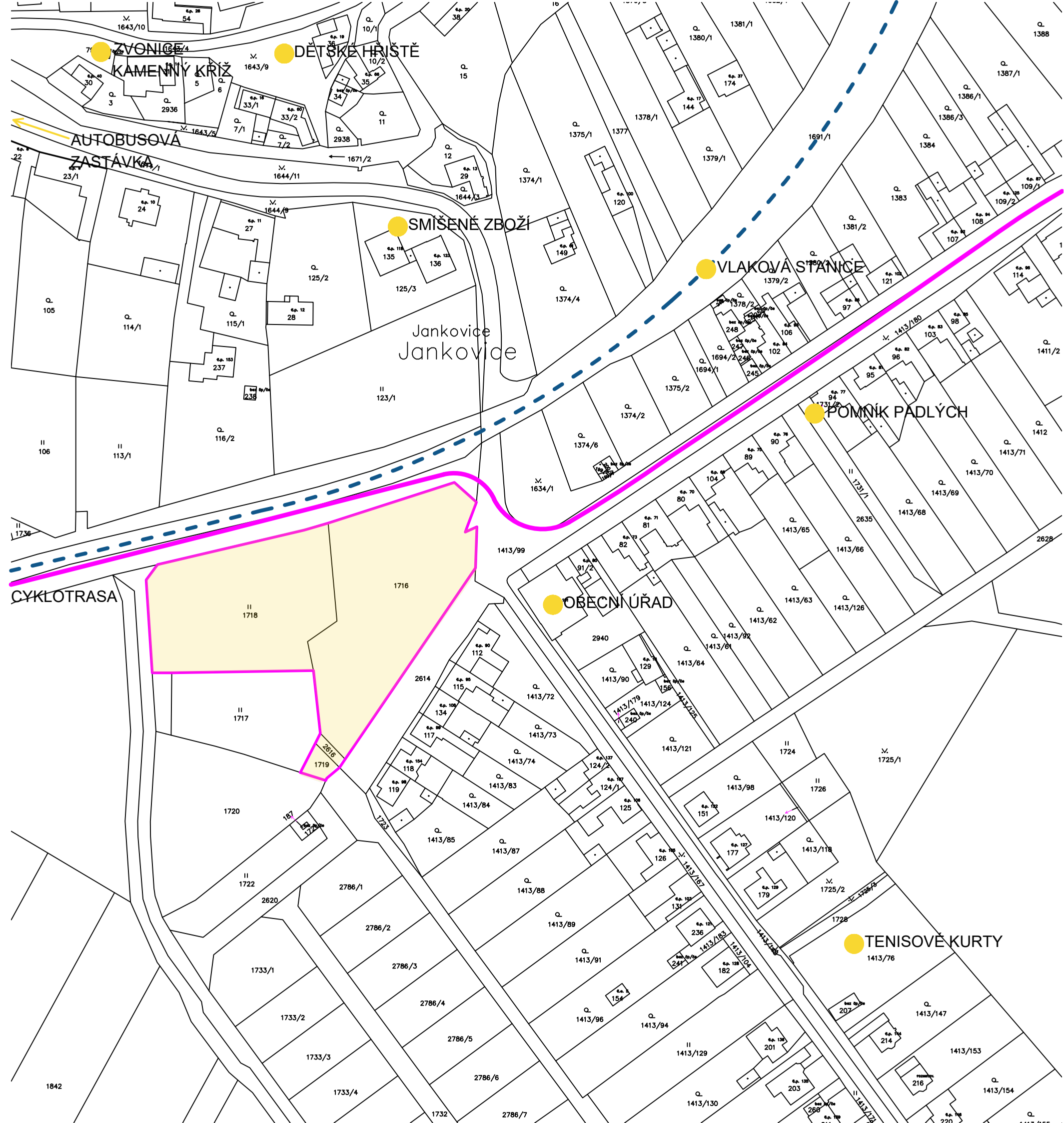
Urbanistický půdorys Jankovic má ulicovitý tvar. V obci se nachází drobná občanská vybavenost. Na západním okraji obce se nachází areály průmyslové a zemědělské výroby střední velikosti.

Na západním kraji obce nalezneme meziměstskou autobusovou zastávku z které autobusy jezdí do měst Brno, Zlín, Vsetín, Bystřice nad Hostýnem.

Obec rozděluje železniční trať č.303 s železniční stanicí na trati Kojetín-Valašské Meziříčí

Řešený prostor severně lemuje cyklostezka vedoucí ze západu z měst Holešov-Kroměříž a pokračující na východ do Chomýže-Bystřice nad Hostýnem.

V obci se nachází dětské hřiště, badmintonové hřiště, plácek na fotbal a tenisové hřiště.



ÚZEMNÍ PLÁN

KONCEPCE: zachovat sídelní struktury a citlivě doplnit výraz sídla
zajistit dobudování technické a dopravní infrastruktury

OCHRANA: kulturních a civilizačních hodnot
přírodních hodnot a krajinného rázu

OS_ Plochy občanského vybavení_ pro tělovýchovu a sport

Hlavní využití:

- Tělovýchova a sport

Přípustné využití:

- Stavby a zařízení pro aktivní a pasivní sportovní činnosti a regeneraci organismu
- Stavby a zařízení pro související občerstvení
- Související dopravní a technická infrastruktura a veřejná prostranství

Podmíněně přípustné využití:

- Bydlení majitelů a správců staveb, zařízení a areálů (služební byty)

Podmínky:

- Výšková hladina zástavby bude řešena s ohledem na okolní zástavbu

Zatřídění dle základního členění území:

- Plochy zastavěné, zastavitelné: 8, 57

Zatřídění dle ploch s rozdílným způsobem využití:

- Plochy dopravní infrastruktury

Z_ Plochy zemědělské

Hlavní využití:

- Zemědělský půdní fond

Přípustné využití:

- Zachycení přívalových dešťů, protipovodňová a protierozní opatření
- Opatření přispívající k vyšší retenci krajiny
- Opatření pro ochranu přírody a krajiny
- Související dopravní a technická infrastruktura a veřejná prostranství

Nepřípustné využití:

- Veškeré stavby a činnosti nesouvisející s hlavním a přípustným využitím
- Veškeré činnosti, děje a zařízení, které by narušily hospodaření na těchto plochách, stabilitu krajiny či hodnotu území
- Oplocení - s výjimkou oplocení bez podezdívky

Podmínky:

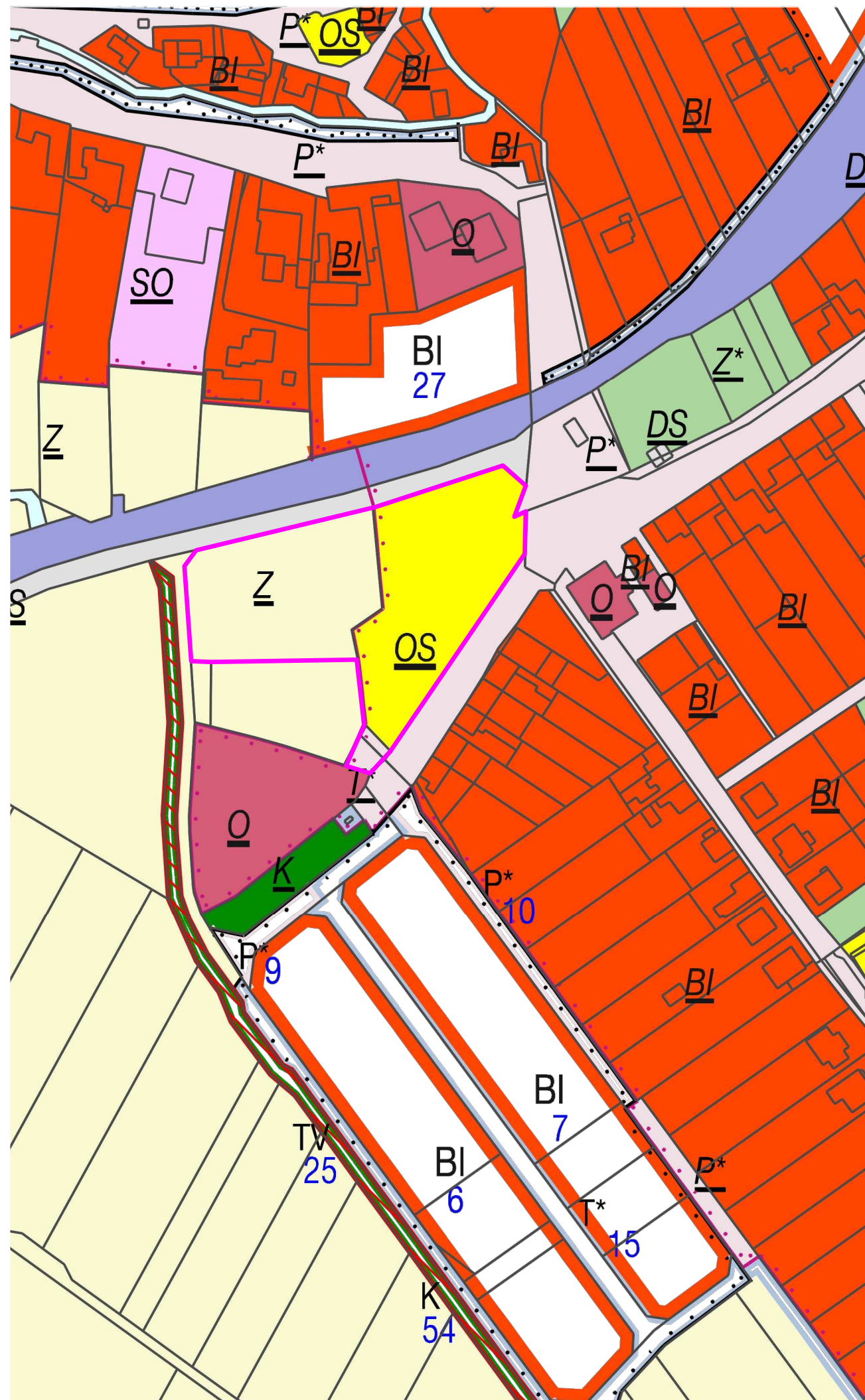
- Výšková hladina zástavby bude řešena s ohledem na okolní zástavbu

Zatřídění dle základního členění území:

- Plochy nezastavěné

Zatřídění dle ploch s rozdílným způsobem využití:

- Plochy lesní

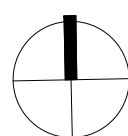


LEGENDA

ŘEŠENÉ ÚZEMÍ

HRANICE, IDENTIFIKACE PLOCH		
.....	hranice řešeného území / katastru	
-----	hranice zastavěného území ke dni 15. 1. 2013	
-----	zastavěné plochy	
-----	parcelní kresba	
10	ID plochy s rozdílným způsobem využití	
BI	kód plochy s rozdílným využitím stav / návrh	
URBANISTICKÁ KONCEPCE, KONCEPCE USPOŘÁDÁNÍ KRAJINY		
STAV	NÁVRH	REZERVA
PLOCHY S ROZDÍLNÝM ZPŮSOBEM VYUŽITÍ		
PLOCHY BYDLENÍ		
BI		plochy hromadného bydlení
BI	BI	plochy bydlení individuálního
PLOCHY REKREACE		
BI		plochy rodinné rekreace
PLOCHY SMÍŠENÉ OBYTNÉ		
SO		plochy smíšené obytné
PLOCHY OBČANSKÉHO VYBAVENÍ		
Q		plochy občanského vybavení
OS		plochy pro tělovýchovu a sport
PLOCHY DOPRAVNÍ INFRASTRUKTURY		
DS		plochy drážní dopravy
DS	DS	plochy silniční dopravy
PLOCHY TECHNICKÉ INFRASTRUKTURY		
Z	T*	plochy technické infrastruktury
	TV	plochy pro vodní hospodářství
PLOCHY VEŘEJNÝCH PROSTRANSTVÍ		
E	P*	plochy veřejných prostranství
PLOCHY VÝROBY A SKLADOVÁNÍ		
VP		plochy pro průmyslovou výrobu a skladování
VQ		plochy drobné výroby a výrobních služeb
VZ		plochy pro zemědělskou a lesnickou výrobu
PLOCHY VODNÍ A VODOHOSPODÁŘSKÉ		
WZ	WT	vodní plochy a toky
PLOCHY SÍDELNÍ ZELENÉ		
Z	Z*	plochy sídelní zeleně
PLOCHY KRAJINNÉ ZELENÉ		
K		plochy krajinné zeleně
PLOCHY PŘÍRODNÍ		
P		plochy přírodní
PLOCHY ZEMĚDĚLSKÉ		
Z		plochy zemědělské
PLOCHY LESNÍ		
L		plochy lesní

ÚZEMNÍ SYSTÉM EKOLOGICKÉ STABILITY		
STAV	NÁVRH	
		nadregionální biokoridor
		regionální biokoridor
		lokální biocentrum
		lokální biokoridor
		interakční prvek - plošný



INŽENÝRSKÉ SÍTĚ

Navrhovaný areál se napojuje na nově vybudované vedení inženýrských sítí

- CETIN
- VEDENÍ KABELU NN_ NEON
- VEDENÍ VEŘEJNÉHO OSVĚTLENÍ
- PLYNOVÉ VEDENÍ
- VEDENÍ VODOVODU
- VEDENÍ KANALIZACE

LIMITY VYUŽITÍ ÚZEMÍ

OCHRANNÉ PÁSMO DRÁHY

Vzdálenost od osy krajní koleje, lana: 60m

Pro účely umístění, povolení, ohlášení nebo kolaudace stavby, která není stavbou dráhy a zastavuje zčásti do jejího obvodu, nebo stavby v ochranném pásmu dráhy, je žadatel povinen vyžádat si závazné stanovisko drážního správního úřadu.

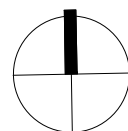
OCHRANNÉ PÁSMO PODZEMNÍ VEDENÍ

Od krajních vodičů na každou stranu: 1m

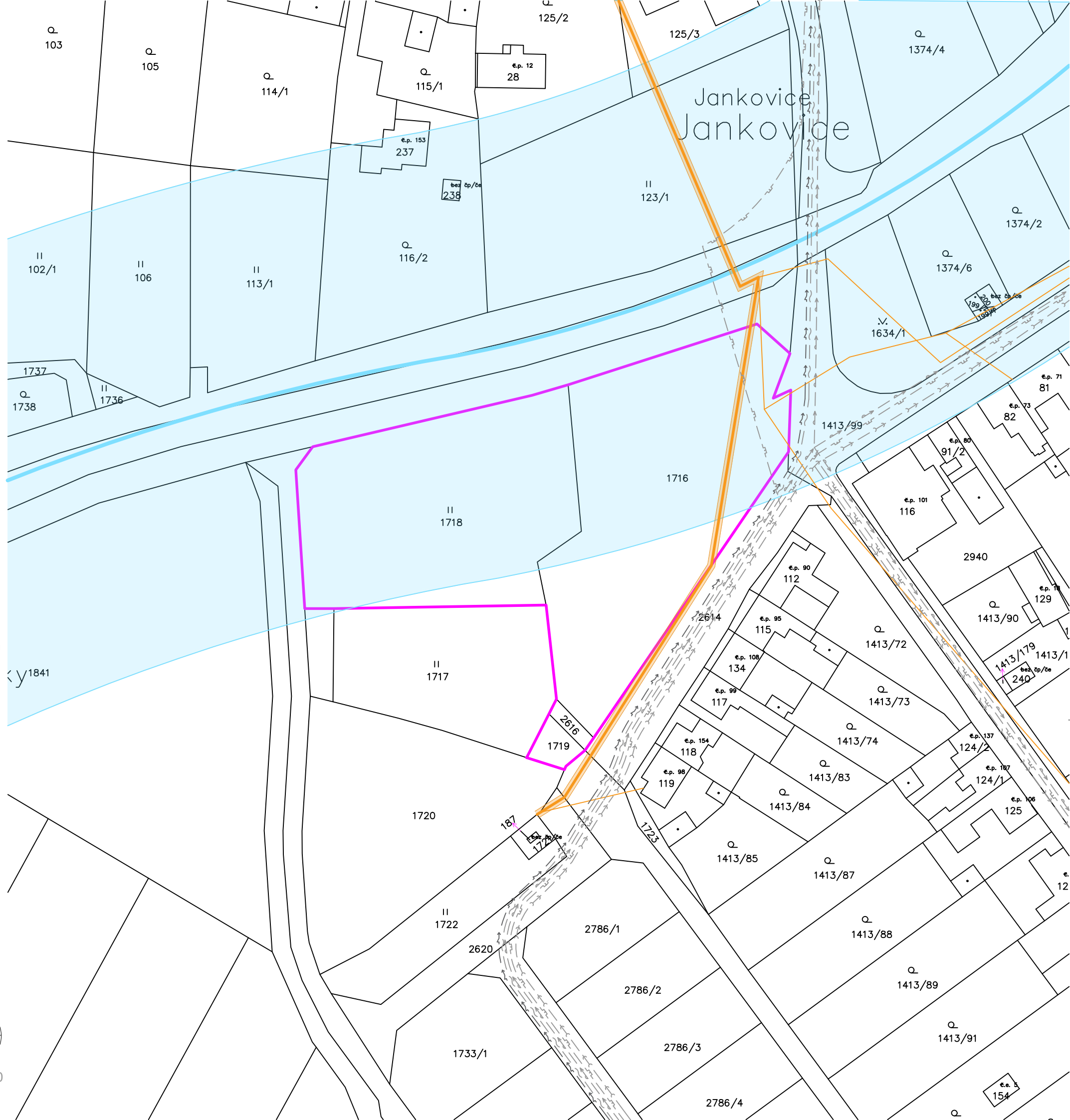
Zakázáno:

- zřizovat zde bez souhlasu vlastníka těchto zařízení stavby i umisťovat konstrukce a jiná podobná zařízení
- provádět činnosti, které by mohly ohrozit spolehlivost a bezpečnost provozu těchto zařízení nebo ohrozit život i majetek osob
- provádět činnosti, které by znemožňovaly nebo podstatně znesnadňovaly přístup k těmto zařízením
- vysazovat trvalé porosty a přejíždět vedení mechanismy o celkové hmotnosti nad 6t.

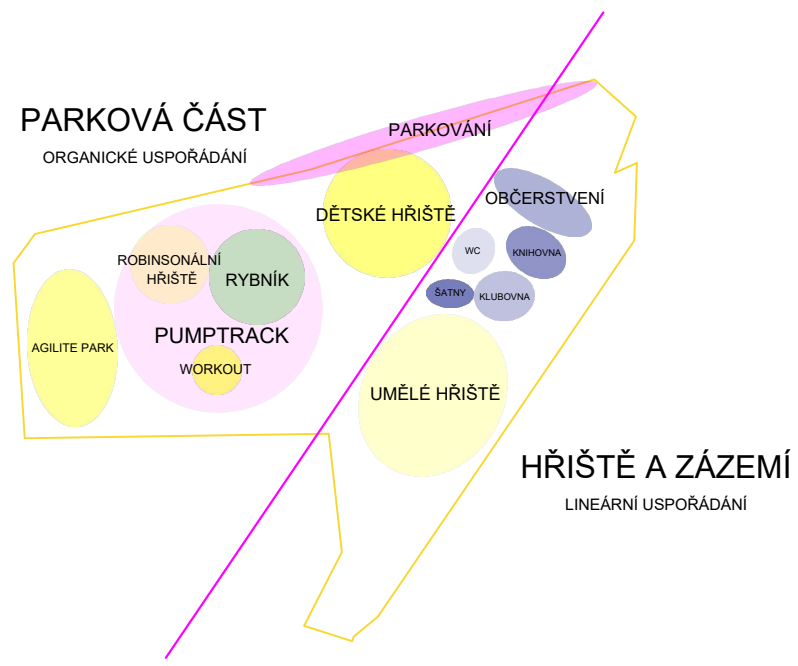
VYZNAČENÍ ZÁJMOVÉHO ÚZEMÍ - KATASTRÁLNÍ MAPA



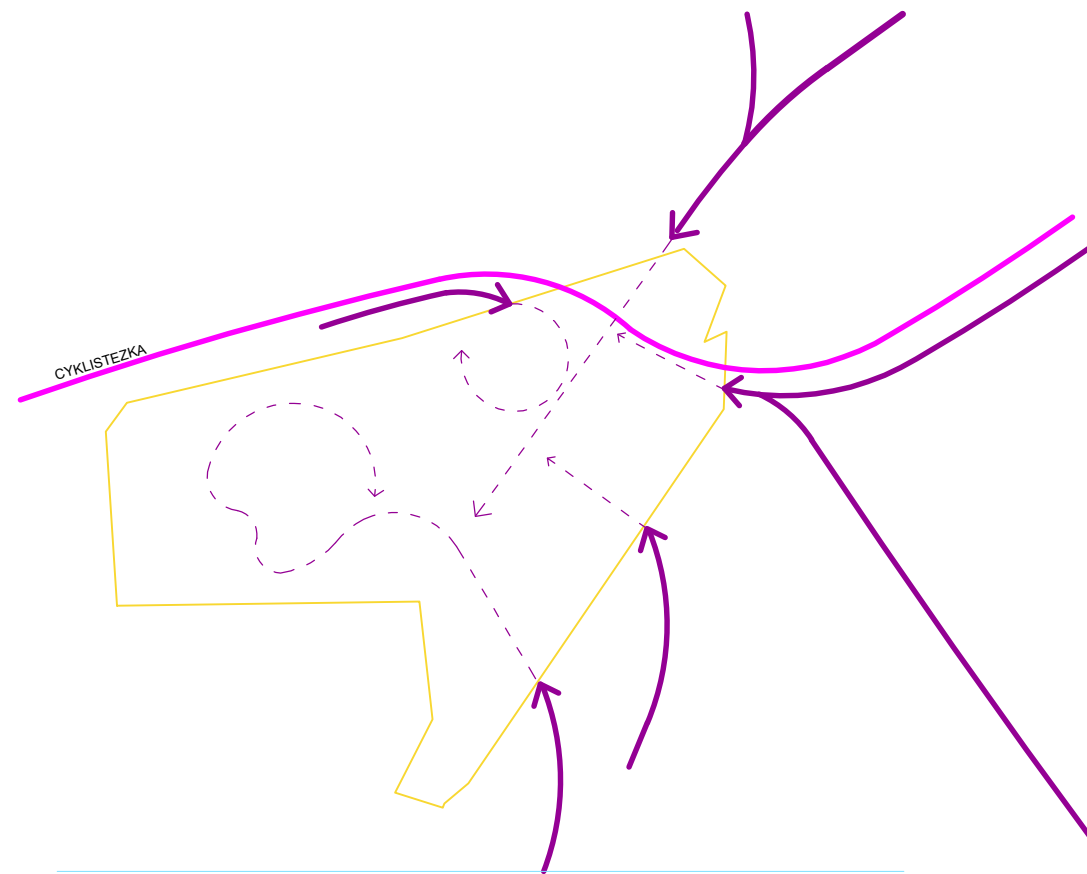
M 1:1000



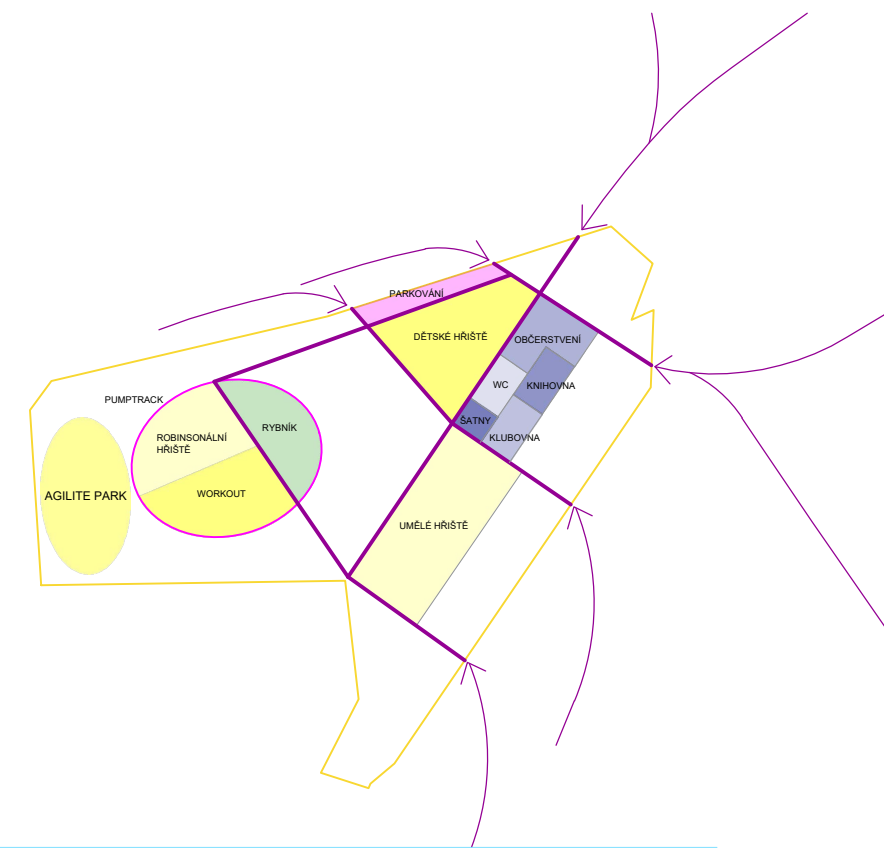
KONCEPCE NÁVRHU



VYUŽITÍ AREÁLU



TRASY- CYKLISTÉ A PĚŠÍ



ROZVRŽENÍ V PROSTORU

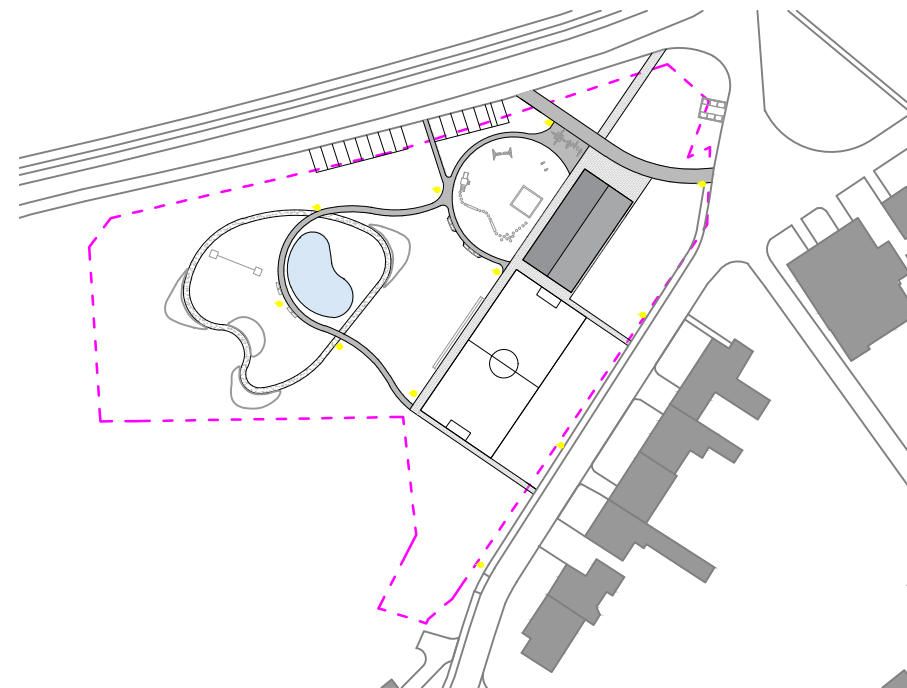
AREÁL SE KONCEPČNĚ DĚLÍ NA DVĚ ČÁSTI:

ORGANICKOU:

Jedná se o část rozvolněnou, kde je kladen hlavní důraz na volnost pohybu, myšlenek a navázání kontaktu s přírodou. Jsou zde využívány především přírodní materiály, trasy si hrají s terénem a jsou navrženy z vizuálně lehčích materiálů. Konceptně reaguje i fasáda objektu, která se tímto směrem otevírá.

LINEÁRNÍ:

Zde jsou umístěny objemově výraznější objekty, které dávají celému areálu řád a jasné mantinely. Vytvářejí bariéru a přechodovou část mezi okolní zástavbou a parkovou částí. I kvůli větší koncentraci návštěvníků a cyklistů je v této části uvažováno s pevnějšími povrchovými materiály.



ROZVRŽENÍ AREÁLU:

PŘÍSTUPNOST:

Areál má sloužit především, pro relaxaci a sportovní aktivity místních obyvatel, a proto do něj ústí šest pěších vstupů, tak aby byl co nejvíce přímo přístupný z hlavních pěších koridorů. Je zde i přímá návaznost cyklotrasy, aby byl areál lehký přístupný i kolemjedoucím cyklistům.

RELAX:

Areál lze využít k relaxaci v podobě sezení u rybníčku, fotbalového zápasu, nebo můžete využít místní knihovnu a odpočinout si při četbě dobré knihy. K dispozici je klubovna pro přednášky, nebo cvičení a samozřejmě kryté sezení u občerstvení pro společné chvíle s blízkými.

SPORT:

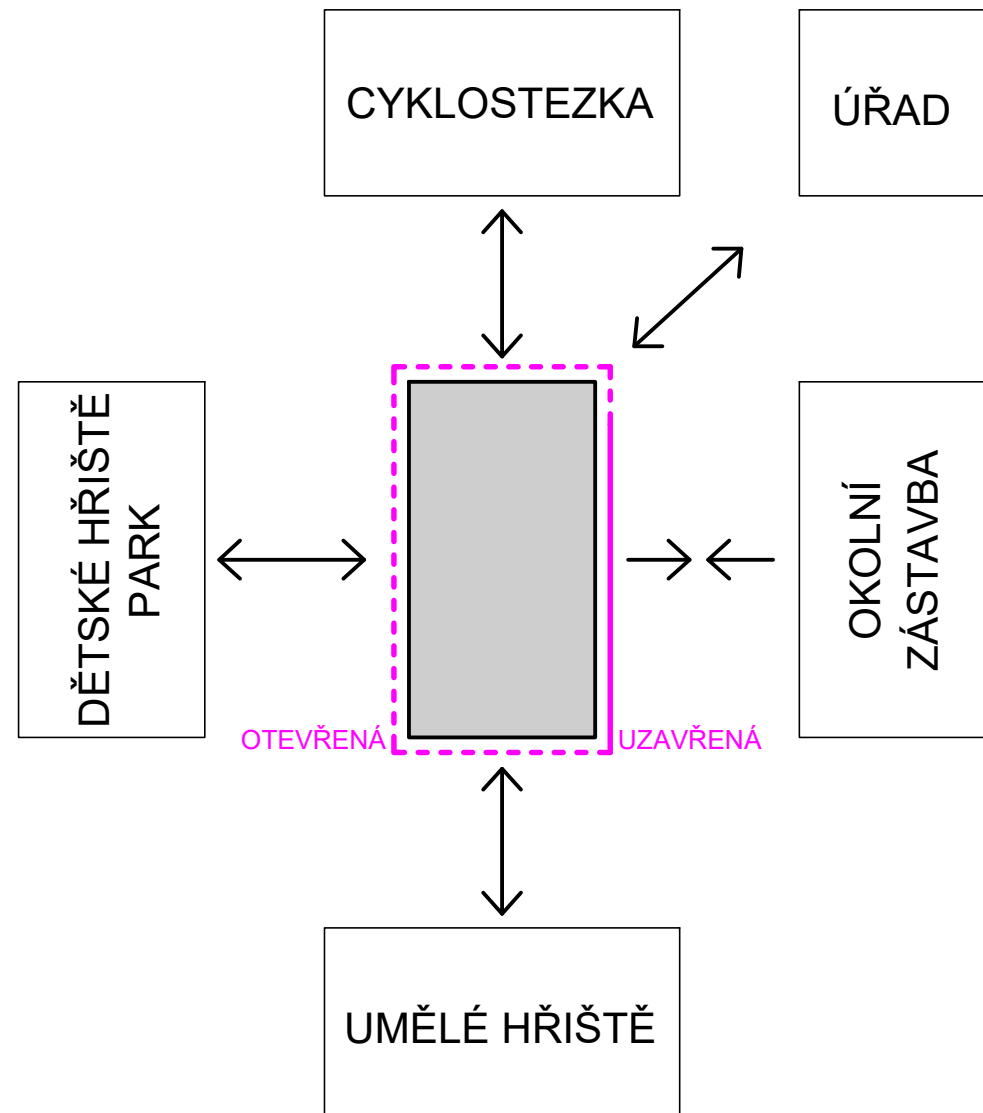
K dispozici je hřiště s umělým povrchem, workoutové prvky, hřiště pro děti různých věkových skupin, prostor pro výcvik psů. A pro vyznavače terénních tras je zde přichystán pumptrackový okruh.

KONCEPT AREÁLU- použití materiálů

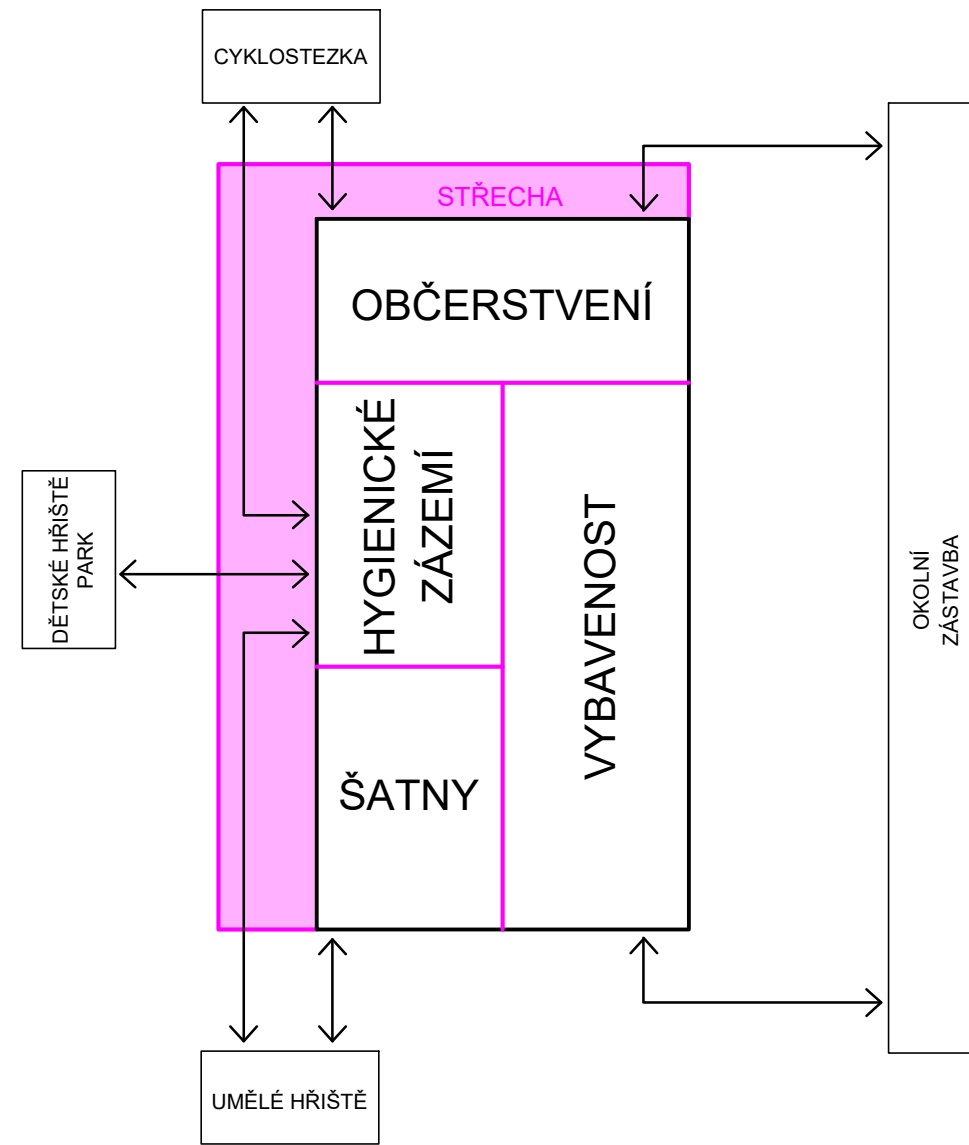


KONCEPT BUDOVY

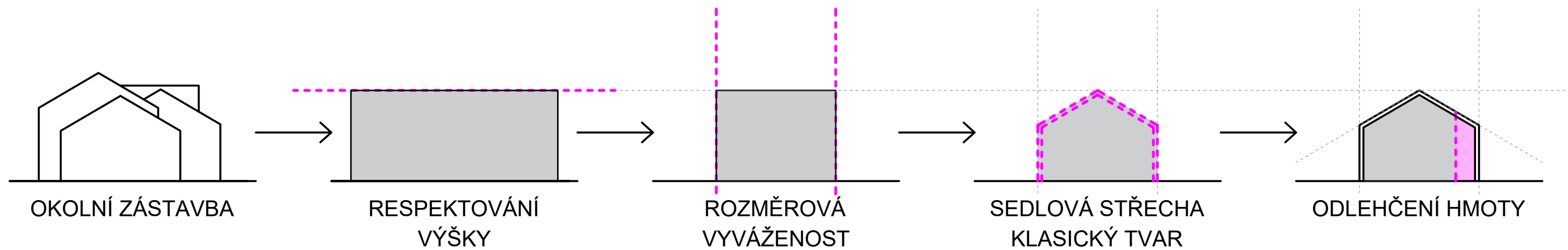
REAKCE FASÁDY NA OKOLÍ



REAKCE VYUŽITÍ NA OKOLÍ



HMOTA OBJEKTU

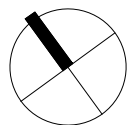
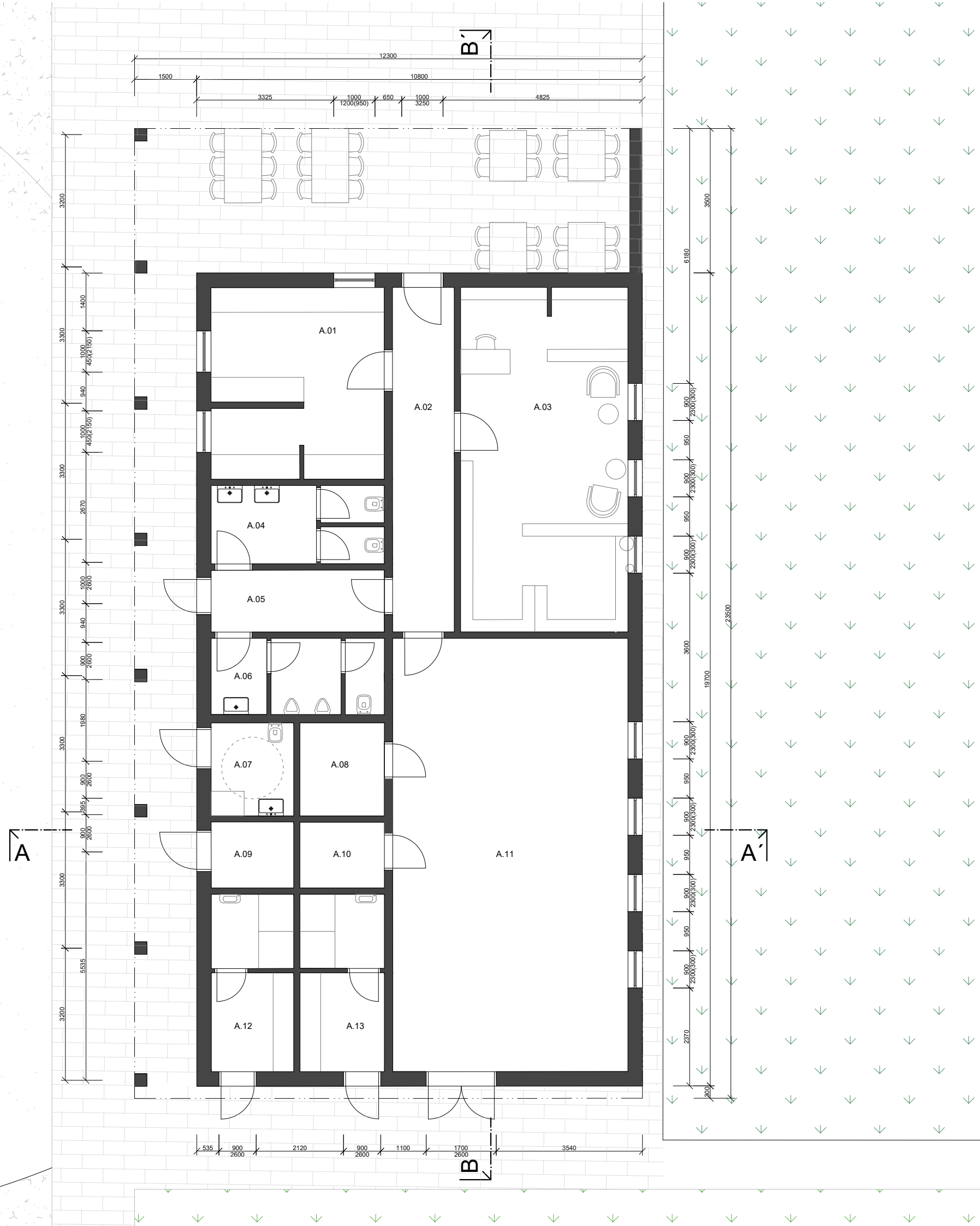


LEGENDA MÍSTNOSTÍ

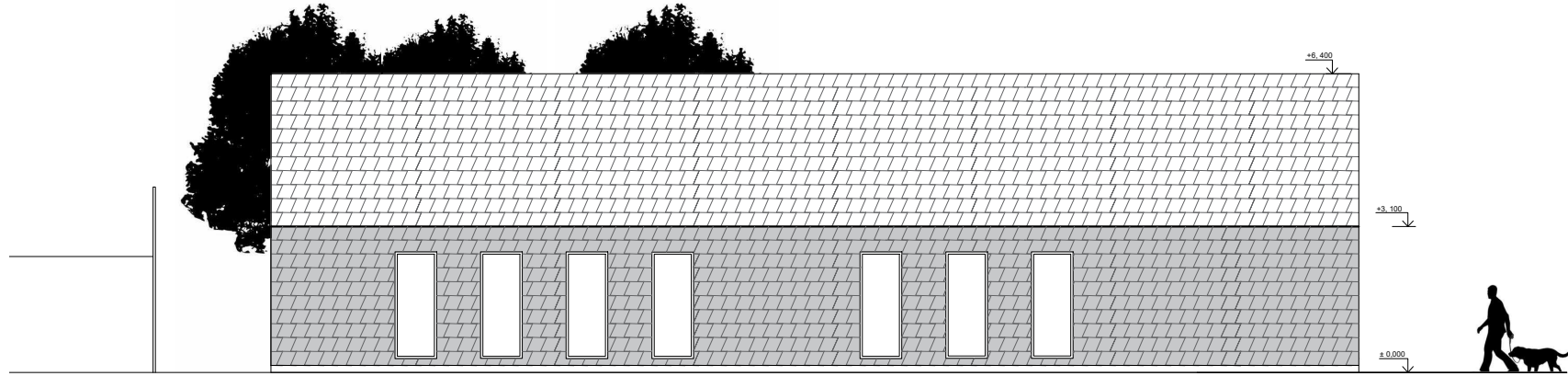
A.01	OBČERSTVENÍ	19,5m ²
A.02	CHODBA	12,5m ²
A.03	KNIHOVNA	33,9m ²
A.04	WC ŽENY	8m ²
A.05	CHODBA	6,3m ²
A.06	WC MUŽI	7,8m ²
A.07	WC ZTP + PŘEBALOVACÍ MÍSTNOST	4,5m ²
A.08	TECHNICKÁ + ÚKLIDOVÁ MÍSTNOST	4,6m ²
A.09	SKLAD VENKOVNÍ HŘIŠTĚ	3,2m ²
A.10	SKLAD KLUBOVNA	3,2m ²
A.11	KLUBOVNA	60m ²
A.12	ŠATNA 1	8,8m ²
A.13	ŠATNA 2	8,8m ²

CELKEM **181,1m²**

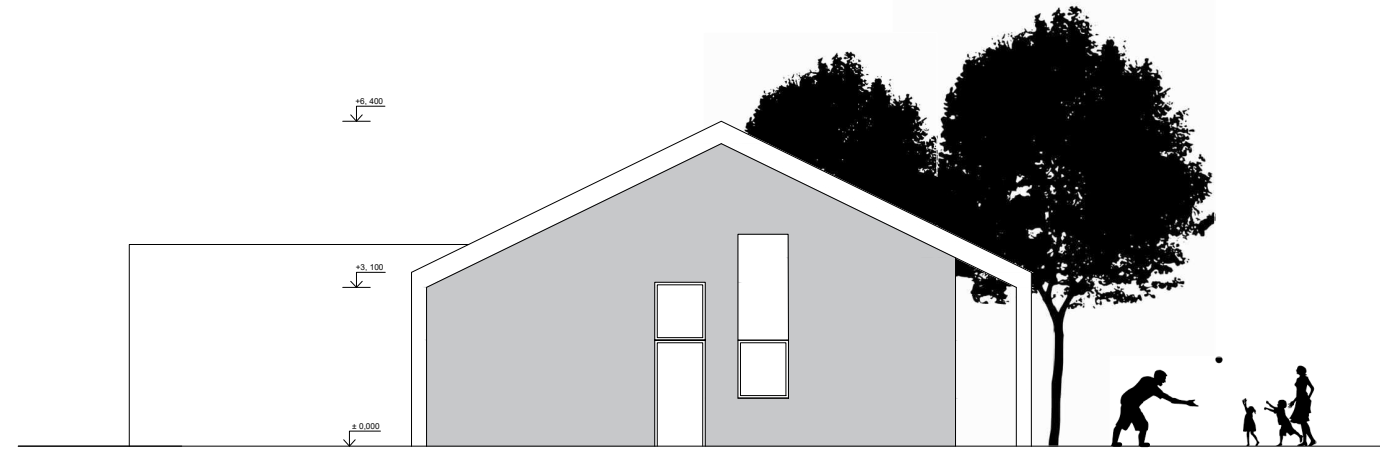
ZASTŘEŠENÉ SEZENÍ 42m²



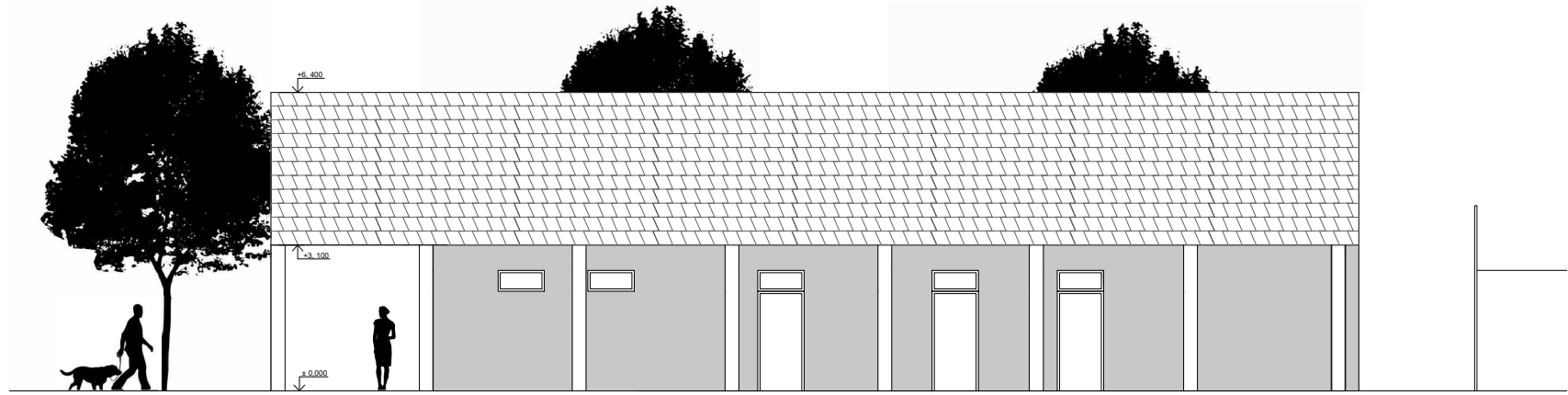
POHLED JIHOVÝCHOD



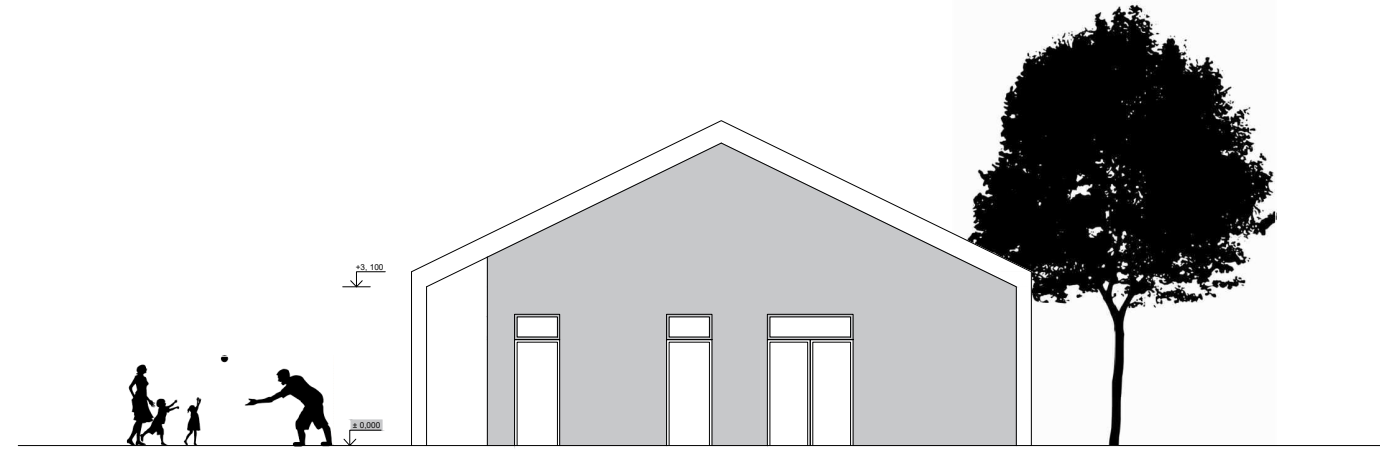
POHLED SEVEROVÝCHOD



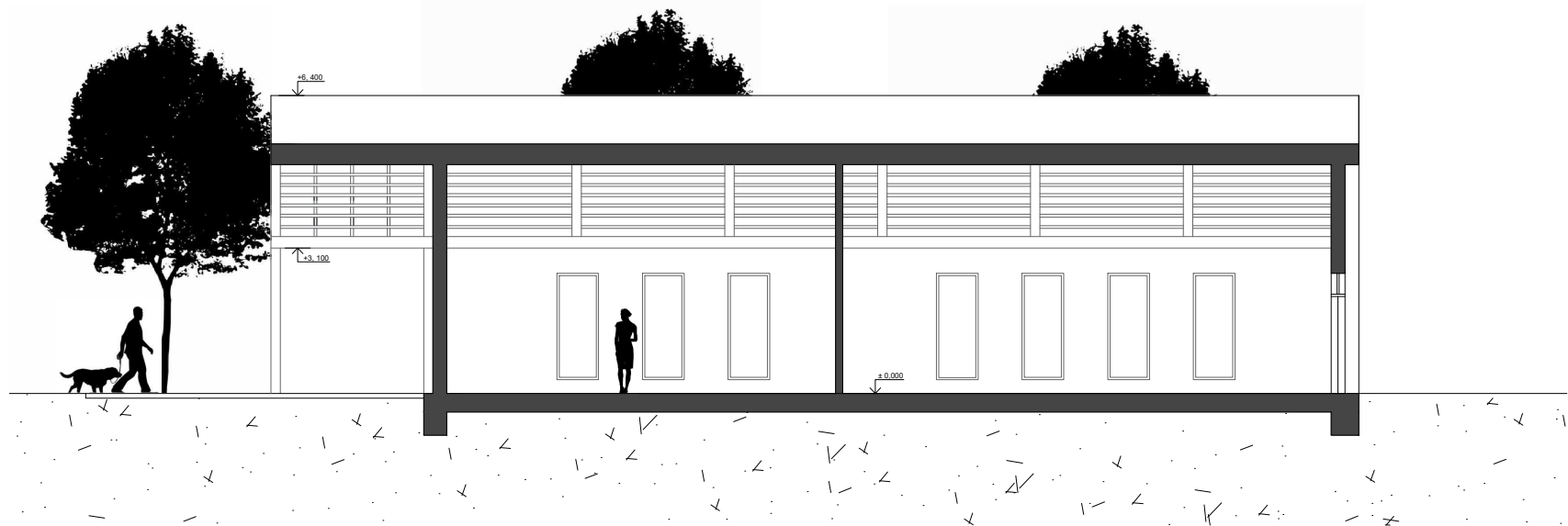
POHLED SEVEROZÁPAD



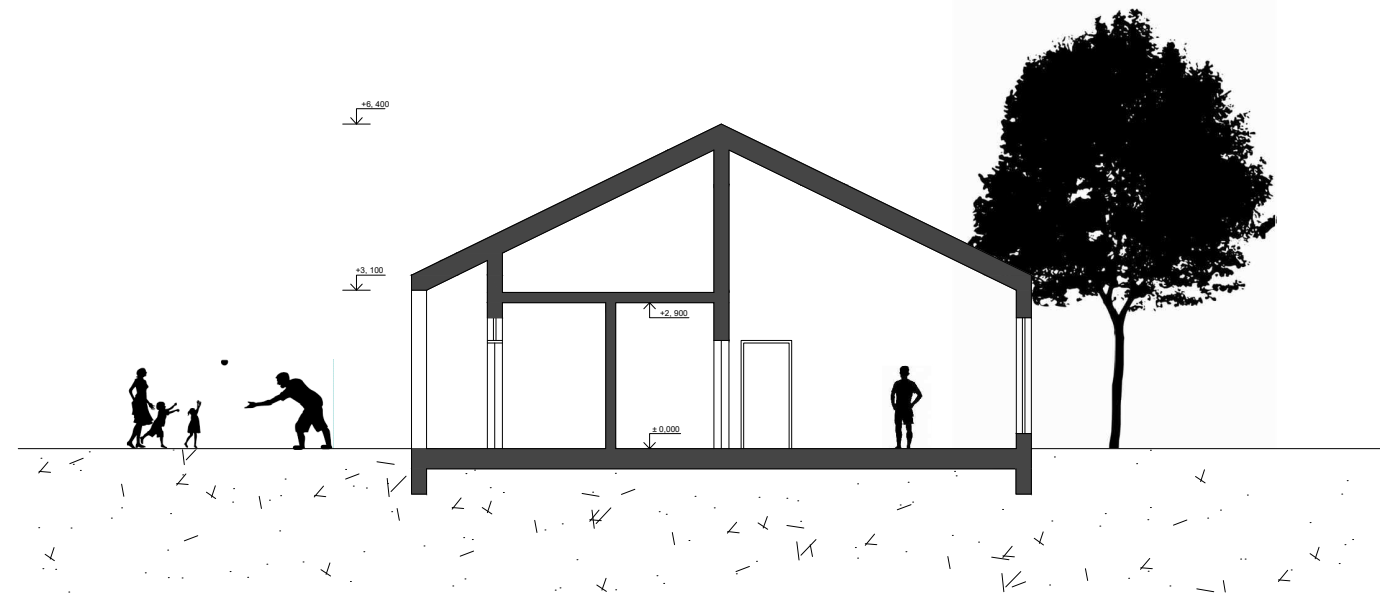
POHLED JIHOZÁPAD



ŘEZ A-A'



ŘEZ B-B'



REFERENCE- AREÁL

město:
LAS VEGAS, NEVADA

realizace:
2017
LANDSCAPE STRUCTURES



město:
CAMPBELL ACT, AUSTRÁLIE

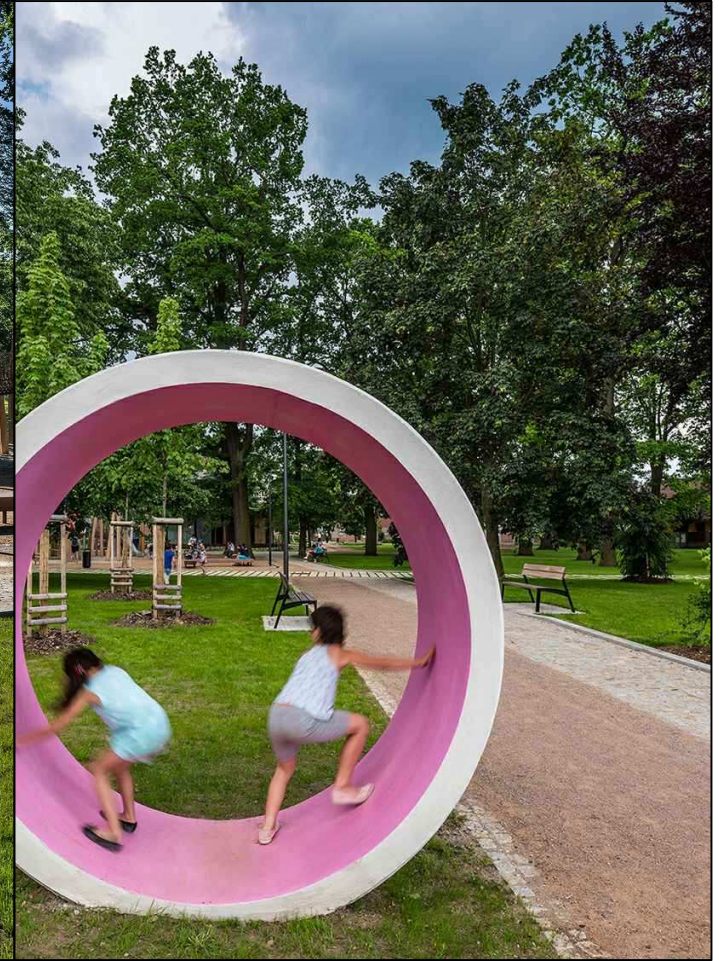
realizace:
2015
HILL THALIS ARCHITECTURE
+ URBAN PROJECTS



REFERENCE- AREÁL

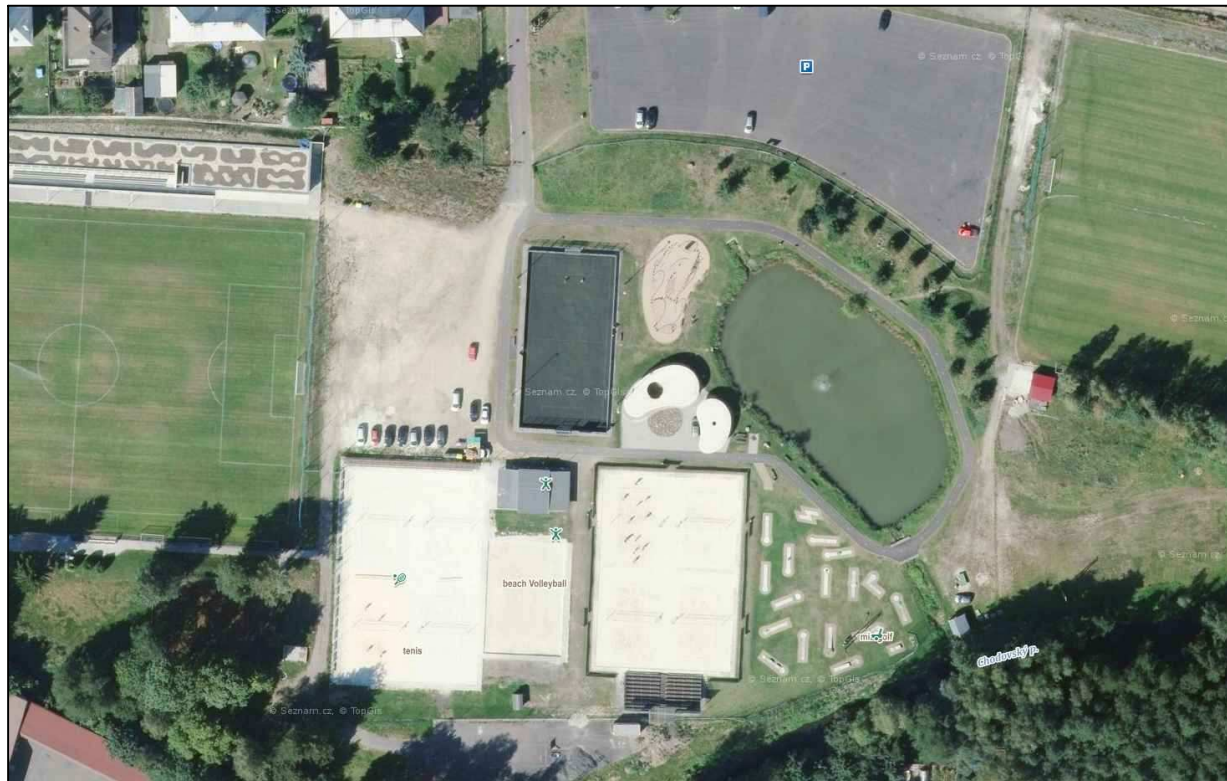
město:
HUMPOLEC

realizace:
2019
OK PLAN ARCHITECTS



město:
CHODOV

realizace:
2010



REFERENCE- BUDOVA

město:
PULEČNÝ, ČR

realizace:
2014
Domesi, s.r.o.



město:
QUEENSTOWN, NOVÝ ZÉLAND

realizace:
2017
PAUL MCCREDIE







ORIENTAČNÍ NÁKLADOVÁ KALKULACE

	POČET	JEDNOTKOVÁ CENA	CELKEM [Kč]
budova	540 [m ³]	8000-9000 [kč/m ³]	4,3- 4,8mil
umělé hřiště	1 [ks]		1- 2mil.
mobiliář			0,5 - 1,5mil.
AREÁLOVÉ KOMUNIKACE			
parkování	180 [m ²]	2 300 [kč/m ²]	414 000
cyklotrasa	124 [m ²]	1 500 [kč/m ²]	186 000
chodníky	445 [m ²]	1 200 [kč/m ²]	534 000
chodníky	375 [m ²]	600 [kč/m ²]	225 000
TERÉNNÍ ÚPRAVY			
parkové úpravy			300 000
CELKEM			7, 46- 9,96 mil.