



Obec Jankovice

Jankovice 101, 769 01 Holešov

Tel: 573 393 041

IC: 00287288, ČS Holešov, účet č.: 1483102339/0800

www.jankovice.net

obec@jankovice.net

v souladu s ustanovením § 39 odst. 1 zák. č. 128/2000 Sb. o obcích, v platném znění

zveřejňuje záměr směny

pozemků a to tak, že

z vlastnictví Obce Jankovice přejde do vlastnictví Petr Navrátil, Karel Navrátil, Hana Navrátilová, Ivona Očadlíková část pozemku p. č. 2678, v ostatní plocha, o výměře 30 m², v k. ú. Jankovice u Holešova, která bude následně oddělena geometrickým plánem, dle orientačního nákresu uvedeného v příloze

a

z vlastnictví Petr Navrátil, Karel Navrátil, Hana Navrátilová, Ivona Očadlíková přejde do vlastnictví Obce Jankovice pozemek p. č. 2133, ostatní plocha, o výměře 30 m² v k. ú. Jankovice u Holešova.

Náklady na směnu pozemků hradí Obec Jankovice.

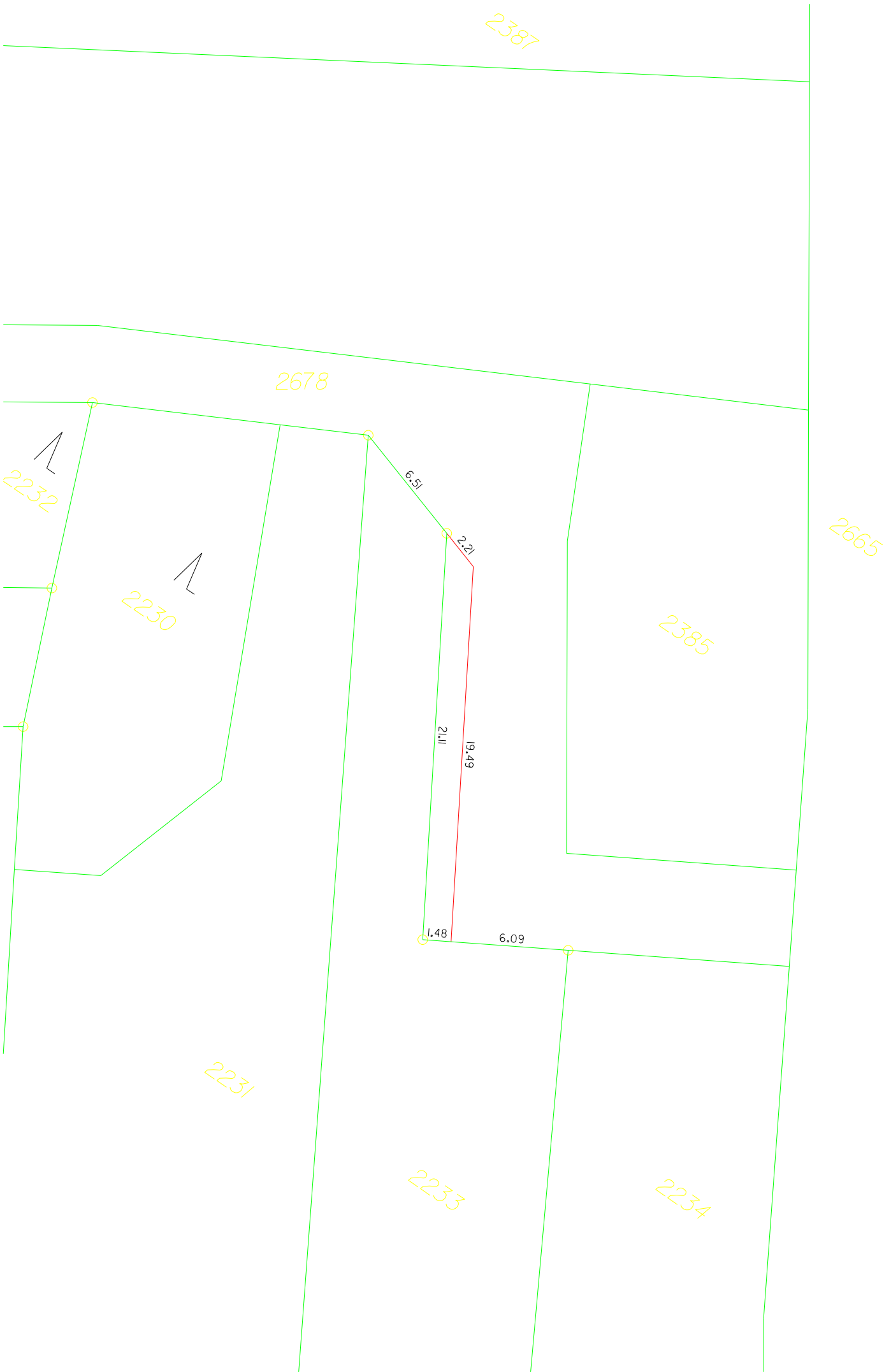
Směna pozemků bude připravena k projednání na nejbližším řádném zasedání Zastupitelstva obce.

Miroslav Darebník v. r.
starosta obce

Ev. č. 22/2023

Vyvěšeno: 09. 05. 2023

Sejmuto:



2387

2678

2665

2232

2230

2385

2231

2233

2234

6.51

2.21

21.11

19.49

1.48

6.09



